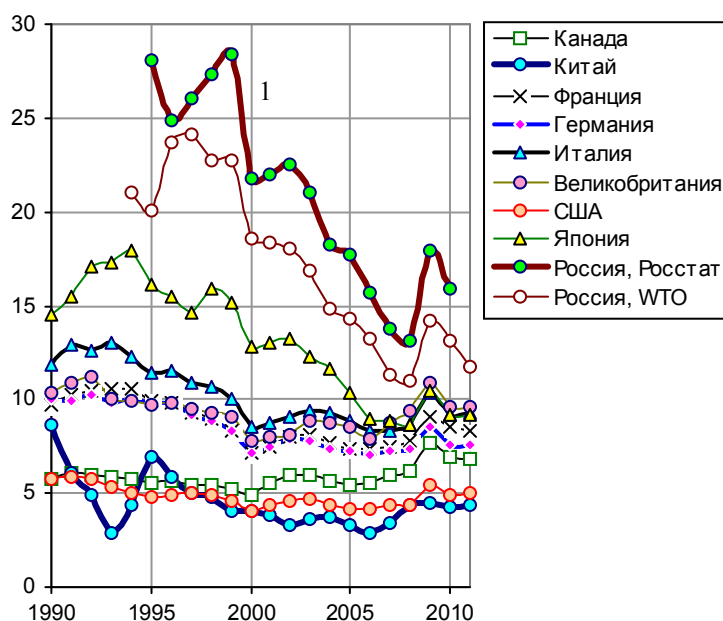


## Доля продуктов питания в общем объеме импорта



Страна (группа стран)	Доля продукции сельского хозяйства (agricultural products) в общем объеме импорта, %	
	2000	2008
США	5,5	5,3
Китай	8,7	7,7
Япония	16,4	10,6
Индия	7,7	4,0
ЕС (27 стран, внешний импорт)	8,6	7,6
Россия	20,7	11,7

Доля (%) продуктов питания (включая зерновые, овощи, картофель, мясо, живых животных, рыбу, готовые продукты и т.д.) в общем объеме импорта развитых стран, России и Китая. Источник: WTO, Statistics database. Линия 1 – доля продовольственных товаров и сельскохозяйственного сырья (кроме текстильного) в общем объеме импорта РФ товаров; источник: [1.6].

Дополнительную информацию см. на сайте <http://refru.ru>