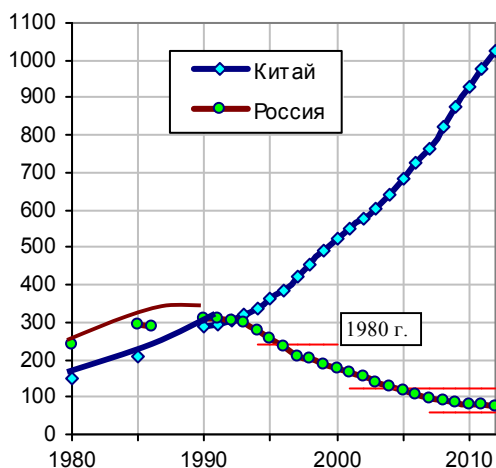
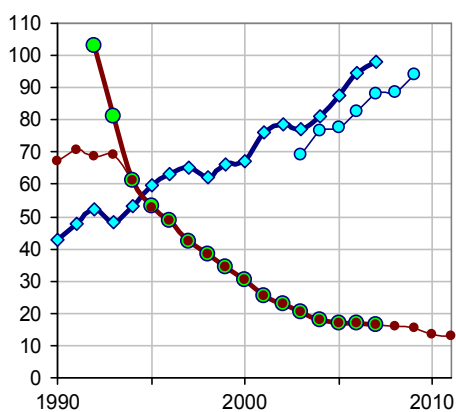


Энергетика сельского хозяйства



Энергетические мощности сельскохозяйственных организаций в России – суммарная мощность всех источников энергии, обслуживающих производственный процесс: механических и электрических двигателей, электроустановок, живой тягловой силы. Мощность всех тракторных двигателей в три раза меньше (1985 г.). В Китае учитывается мощность машин, используемых в сельском хозяйстве, лесоводстве и рыбоводстве, включая машины для обработки земли, ирригации и дренажа, сбора урожая и сельскохозяйственных перевозок, защиты полей. Не учитываются машины, используемые в несельскохозяйственных целях.

Энергетические мощности в сельхозорганизациях России и общая мощность сельскохозяйственных машин в Китае, млн. кВт. Источники: [1.6]; National Bureau of Statistics of China.



Потребление электроэнергии в сельскохозяйственном производстве (Electricity – consumption in agriculture), млрд. кВт-час. Источник: UNdata, раздел Energy Statistics Database, Total Electricity. Линия Россия* - потребление электроэнергии на производственные цели в сельскохозяйственных организациях РФ по [1.6]. Линия Китай* - уточненные данные UNdata.

Дополнительную информацию см. на сайте <http://refru.ru>