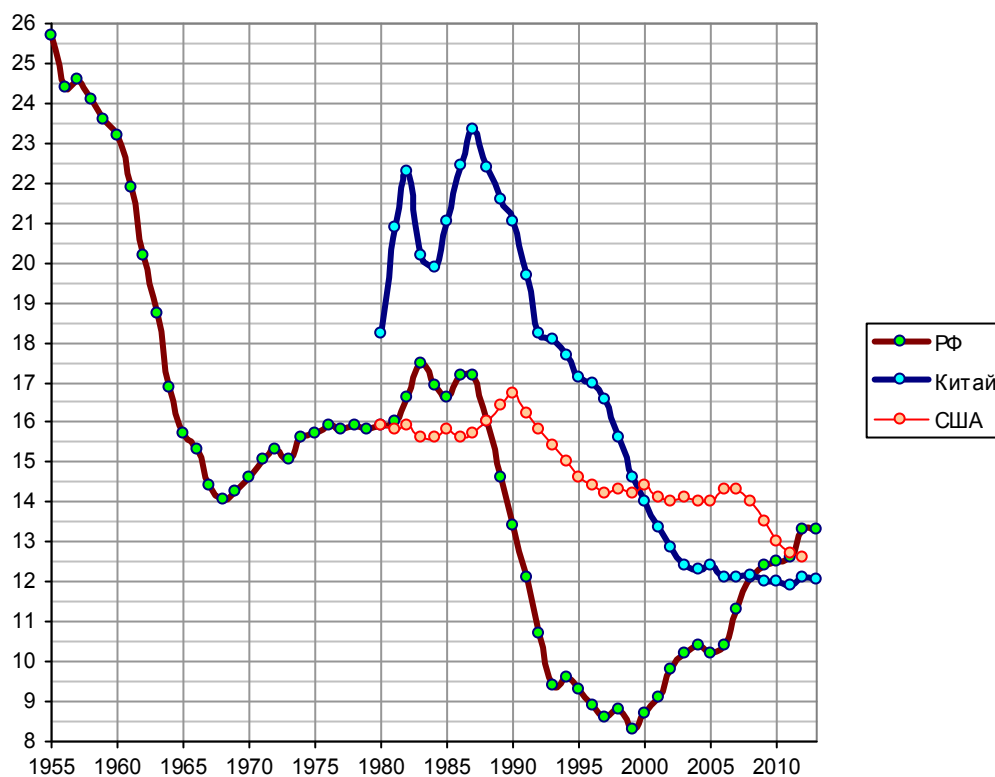


Коэффициент рождаемости

Коэффициент рождаемости – отношение количества детей, родившихся в стране за год, к средней численности населения за год, умноженное на 1000 (т.е., упрощенно, это количество детей, родившихся за год на тысячу человек населения страны (резидентов)).



Коэффициент рождаемости (на 1000 населения). Источники: [1.6]; Демоскоп-Weekly; U.S. Census Bureau; Population Reference Bureau. World Population Data Sheet; U.S. National Vital Statistics Report; National Bureau of Statistics of China; World Bank, World Databank.

Дополнительную информацию и список литературы см. на сайте <http://refru.ru>